

UNA HOTELS SCANDINAVIA MILANO

Milano

Italia

TESTATO PER TE DA



(Verifica nel rispetto dei requisiti certificazione ISO 9001 di qualità)

Ultimo aggiornamento scheda **2025**

Questa scheda è stata redatta con l’obiettivo di mettere a tua disposizione tutte le informazioni utili per una scelta consapevole. I dati che seguono si riferiscono alla data di verifica riportata in calce ad ogni scheda.

Per quanto riguarda i servizi e le attrezzature presenti nella struttura alberghiera si dovrà sempre fare riferimento a quanto riportato sul catalogo o sulla scheda dell’hotel presente sul sito e a quanto comunicato dall’agenzia in fase di prenotazione.

I trasferimenti e le escursioni effettuate con mezzi privati/adattati ed eventuali servizi particolari sono soggetti al pagamento di un supplemento.

Tutti i testi, le informazioni e le immagini fotografiche contenute in questo documento sono di proprietà di Handy Superabile e ne è pertanto vietato l’uso e la riproduzione anche parziale senza l’esplicito consenso dell’autore stesso.

Se fosse trascorso un certo lasso di tempo dall’ultima ispezione, alcuni servizi potrebbero essere cambiati e qualcuno di questi potrebbe non essere più presente.

Associazione di promozione speciale ‘Handy Superabile’

Sede legale: Via Isola dello Sparviero n. 2 – Follonica (Grosseto) Tel 050820197 – cell. 349
8505727

Web site: www.handysuperabile.org – E-mail: info@handysuperabile.org

SCHEDA STRUTTURA RICETTIVA

INFORMAZIONI GENERALI

Nome struttura ricettiva

UNA HOTELS Scandinavia Milano

Tipologia

Hotel

Indirizzo

Via Giovanni Battista Fauchè 15

Città/località

Milano

Regione

Lombardia

Stato

Italia

Contatti (telefono e email)

Telefono 0039 02 336391 Email Hotel.Scandinavia@unahotels.it

Sito web

<https://www.unaitalianhospitality.com/it/soggiorni/una-hotels-scandinavia-milano>

Sito web accessibile conforme alle WCAG 2.1

NO

Descrizione

L'UNA HOTELS Scandinavia Milano è un elegante hotel 4 stelle che combina un'atmosfera classica e accogliente con una posizione strategica.

L' Albergo è in zona Corso Sempione e dista circa 1 km dal centro espositivo MiCo Citylife di Milano e 15 minuti di auto dal centro espositivo Rho Fiera Milano.

L'hotel dispone di 153 camere di cui 6 camere adattate per gli ospiti con mobilità ridotta. Gli ospiti possono godere di camere confortevoli, un bar e un ristorante con giardino, una sala fitness e 6 sale meeting attrezzate per eventi e incontri professionali.

TESTATO DA: [Associazione di Promozione sociale Handy Superabile](http://www.handysuperabile.org) nel 2025

Contents

INFORMAZIONI GENERALI	3
UNA HOTELS Scandinavia Milano	3
ARRIVO ALLA STRUTTURA	8
COME RAGGIUNGERE LA STRUTTURA	8
IN AUTO	8
IN AEREO	8
IN TRENO	8
TRASFERIMENTI	8
PERCORSO DAL PARCHEGGIO PRIVATO/PUBBLICO ALL'INGRESSO	9
INGRESSO STRUTTURA	11
HALL - RECEPTION	12
CAMERE/APPARTAMENTI	13
Camere/appartamenti adattati per gli ospiti con mobilità ridotta	13
Camera visitata 207 doppia	13
Servizi igienici nella camera 207 degli ospiti con mobilità ridotta	15
Camera visitata 507 doppia per OSPITI con mobilita' ridotta	17
Servizi igienici nella camera 507 degli ospiti con mobilità ridotta	19
BAR	22





RISTORANTE E SALA COLAZIONI	23
PERCORSI INTERNI E SERVIZI COMUNI	27
Percorsi interni	27
Servizi igienici comuni nei pressi della hall.....	30
ATTIVITÀ SPORTIVE/RICREATIVE.....	32
Palestra/Fitness.....	32
Sale meeting piano	32
STUDI MEDICI/STRUTTURE SANITARIE.....	35
Ospedali nei pressi della struttura.....	35
Eventuali strutture per la dialisi.....	35



Nota Bene Le informazioni che seguono si riferiscono alla data di verifica riportata in calce ad ogni scheda. **L'Associazione** non è responsabile di eventuali modifiche significative apportate dalla struttura dopo la visita.

Copyright – Diritto d'autore e proprietà intellettuale

Tutto ciò che è riportato in questa scheda e nel sito web di Handy Superabile, **documentazione, contenuti, testi, il logo, il lavoro artistico sono di proprietà di Handy Superabile** e sono protetti dal diritto d'autore nonché dal diritto **di proprietà intellettuale**

BREVE DESCRIZIONE DELLE FACILITAZIONI PER TIPOLOGIA DI BISOGNI SPECIALI

	<p>DISABILI MOTORI</p> <p>TRASFERIMENTI:</p> <p>Milano&Partners è l'agenzia ufficiale di Milano creata dal Comune di Milano e dalla Camera di Commercio di Milano, Monza Brianza, Lodi, per liberare le potenzialità della città e accrescerne la rilevanza internazionale. La città di Milano Utilizza il brand YesMilano per promuovere la mobilità inclusiva e sostenibile, capace di accogliere e supportare ogni tipologia di esigenza speciale.</p> <p>https://www.yesmilano.it/mobilita-accessibile</p> <p>INGRESSO: raggiungibile attraverso saliscendi del marciapiede esterno, con lunghezza 120 cm, larghezza oltre 100 cm, pendenza del 7.8%</p> <p>AREE COMUNI l'hotel si presenta fruibile nelle aree comuni principali Attraverso percorsi pavimentati e scorrevoli.</p> <p>CAMERE Le porte d'ingresso delle Camere hanno una larghezza utile di 78 cm, mentre quelle del bagno presentano una larghezza utile di 76 cm. I sanitari (wc) hanno maniglioni ai lati; doccia a filo pavimento con sedile ribaltabile o sedia comoda con braccioli.</p> <p>Servizi igienici accessibili nella hall.</p>
	<p>NON VEDENTI & IPOVEDENTI</p> <p>CANE GUIDA: inoltrare la richiesta in fase di prenotazione</p> <p>SEGNALI TATTILI sistema loges/vettore, e diversi colori in prossimità di cambio direzione e scalini o rampe non presenti</p> <p>PANNELLI/MAPPE TATTILI: non presenti</p> <p>TASTIERA ASCENSORI: in rilievo</p> <p>RISTORANTI: carta menù in braille e/o caratteri large print non presente e personale disponibile a servire al tavolo le pietanze.</p>
	<p>SORDI & IPOACUSICI</p> <p>BROCHURE/PANNELLI INFORMATIVI: presenti in reception</p> <p>PANNELLI INFO/CARTELLI DIREZIONALI: presenti nei percorsi interni</p> <p>TELEFONO DTS (tastiera e display): non presente in camera</p>
	<p>Presenti numerosi ospedali che offrono servizi di dialisi. Tra questi, si segnalano: L'Ospedale San Carlo (7 km), il Policlinico di Milano (5.7 km), l'Ospedale Sacco (ASST Fatebenefratelli Sacco) (9.1 km), l'Ospedale San Raffaele (11.5 km) e Niguarda (5.7 km)</p>

	<p>PERSONE CON INTOLLERANZE & ALLERGIE ALIMENTARI</p> <p>Si consiglia di comunicare tempestivamente alla direzione del villaggio le proprie problematiche (in quanto, potrebbe risultare difficile la pronta reperibilità di certi alimenti specifici (Handysuperabile non può' tuttavia garantire la non contaminazione).</p>
	<p>FAMIGLIE CON BAMBINI Miniclub, o aree giochi e locali attrezzati non presenti.</p>

ARRIVO ALLA STRUTTURA

COME RAGGIUNGERE LA STRUTTURA

IN AUTO

da nord: L'autostrada A4 collega Milano con il nord-est (Venezia, Verona, ecc.), mentre l'A8 e l'A9 la collegano con il nord-ovest (Torino, Como, ecc.)

da sud: Le autostrade A1 (Milano-Roma) e A14 (Milano-Bologna) collegano Milano con il centro e il sud Italia

IN AEREO

Servizio di assistenza per persone con disabilità

SI

Imbarco/sbarco del passeggero con mobilità ridotta

Con sedia di cortesia e ambulift/finger (corridoio mobile che collega il gate con l'aereo)

Percorsi tattili per ciechi e ipovedenti

SI

Presente un locale wc accessibile con maniglie di sostegno

SI

IN TRENO

Stazione più vicina e distanza: Milano Porta Garibaldi FS Milano Centrale FS, circa 3.7 km

Milano Porta Garibaldi FS, circa 2.3 km

Milano Centrale FS, circa 3.7 km

Servizio di assistenza per persone con disabilità

SI

TRASFERIMENTI

Durata del trasferimento, in auto/bus dall'aeroporto

Circa 25 minuti da Linate 9 km

Circa 50 minuti da Malpensa o da Bergamo Orio al Serio 38 km

Per il trasferimento è disponibile

bus adattato per il trasporto dei clienti in carrozzina

E' possibile richiedere o noleggiare all'atto della prenotazione, un trasferimento privato (possibile un supplemento) con

Taxi/mezzi attrezzati per il trasporto dei clienti in carrozzina tramite rampa o pedana

Note eventuali

Milano è servita da tre aeroporti: **Linate, Malpensa (VA) e Orio al Serio (BG)**.

Sono accessibili alle persone con disabilità e a mobilità ridotta e forniscono servizi di assistenza per il loro imbarco e sbarco.

Per i trasferimenti da aeroporto alla struttura con mezzi pubblici si consiglia di visionare il sito istituzionale <https://www.yesmilano.it/mobilita-accessibile>

Metropolitana vicina: Gerusalemme linea M5 (Linea viola)

PERCORSO DAL PARCHEGGIO PRIVATO/PUBBLICO ALL'INGRESSO

Parcheggio privato

SI, garage sotterraneo collegato alla struttura.



Posto auto riservato a persone con disabilità nel parcheggio privato

SI

Tipologia di pavimentazione del parcheggio privato

Asfalto

Percorso dal parcheggio privato all'ingresso

Dal garage sotterraneo (**Foto 1 e 2**) ci si dirige verso la porta del piano -1 che presenta all'esterno un saliscendi con lunghezza 12 cm e pendenza 8% e un saliscendi interno con lunghezza 25 cm e pendenza 15%. **Foto 3**

Oltrepassata questa porta, troviamo una porta antipanico e un'altra ancora, sempre aperta, con larghezza utile superiore a 120 cm, fino a trovare gli ascensori. **Foto 4**



Note eventuali

Garage prenotabile. Posti auto 30 di cui 2 postazioni auto elettriche. Euro 22 per posto. Euro 26 per posto con caricatore elettrico.

Parccheggio pubblico nelle vicinanze

SI

Tipologia di pavimentazione del parcheggio pubblico

Asfalto

Presenza di posto auto riservato a persone con disabilità nel parcheggio pubblico

Non rilevato

Percorso dal parcheggio pubblico all'ingresso

Attraverso saliscendi del marciapiede. Lunghezza 120 cm, larghezza oltre 90 cm, pendenza 7.85. Il marciapiede presenta una soglia di 1.5 cm. **Foto 5 e 6**



INGRESSO STRUTTURA

Ingresso accessibile

principale

Modalità di accesso alla struttura

in piano

Tipologia della porta di ingresso

girevole

Larghezza utile porta/varco d'ingresso

113 cm. Presenti anche due porte laterali con larghezza utile di 95 cm

Indicatori e mappe tattili

NO



HALL - RECEPTION

Hall raggiungibile

In piano

Altezza banco di ricevimento

113 cm

Personale multilingue

SI

Tipologia di materiale informativo

Brochure

E' prevista assistenza iniziale ai visitatori con disabilità

con giro di orientamento della struttura (su richiesta)

con accompagnamento in camera (su richiesta)

con servizio di facchinaggio



CAMERE

CAMERE ADATTATE PER GLI OSPITI CON MOBILITÀ RIDOTTA

La struttura dispone di

N.153 camere

Camere attrezzate/fruibili per gli ospiti con mobilità ridotta:

N. 2 doppie al piano 1 camera 107 e 125

N. 1 doppia al piano 2 camera 207

N. 1 doppia al piano 3 camera 307

N. 1 doppia al piano 4 camera 407

N. 1 doppia al piano 5 camera 507

Le sistemazioni che non si trovano al piano terra sono raggiungibili tramite:

ascensore larghezza porta 89 cm, profondità 150 cm, larghezza 110 cm, H tasto chiamata 108 cm, H tasto più alto tastiera interna 110/144 cm, braille e rilievo

CAMERA VISITATA 207 DOPPIA

Ubicazione

2 piano

Modalità di accesso alla camera/appartamento visitato

In piano

Larghezza utile porta di ingresso

78 cm

Apertura porta di ingresso

verso l'interno

Tipologia e altezza del letto

N. 1 LETTO ALLA FRANCESE di altezza cm 62
con spazio libero a sinistra superiore a 90 cm, a destra 84 cm, frontale 70 cm



Telefono in camera con punto sul tasto 5 per ospiti ipo/non vedenti

SI

Telefono DTS con tastiera e display per ospiti ipo/non udenti

NO

Tipologia dell'armadio

ad ante

Altezza da terra dell'appendiabiti

170 cm

Spazio libero sottostante la scrivania
65 cm
Altezza comando controllo ambientale temperatura
120 cm
Azionabile con telecomando
NO
In camera sono disponibili
cassaforte frigoriferi
Larghezza utile porta ingresso terrazzo/balcone/giardino se presente
Non presente
Note eventuali
Per raggiungere la camera dall'ascensore e lungo il corridoio è presente una moquette
SERVIZI IGIENICI NELLA CAMERA 207 DEGLI OSPITI CON MOBILITÀ RIDOTTA
Accesso al locale
In piano
Larghezza utile porta di ingresso
76 cm
Tipologia della porta
scorrevole
Altezza WC
48 cm
Sedile WC a parte frontale
aperta (con dente frontale)
Maniglioni di sostegno
A sinistra del wc
Doccetta flessibile a lato del wc
SI
Spazio libero ai lati del wc
a sinistra superiore a 90 cm

a destra 94 cm (a destra del wc vi è una porzione della parete portante, per cui per un breve tratto lo spazio libero disponibile è di 30 cm)

frontale superiore a 90 cm

Campanello elettrico/telefono a lato wc

campanello a corda



Lavabo con spazio sottostante per accostamento carrozzina

67 cm

Altezza da terra bordo inferiore specchio

106 cm, fisso

Altezza da terra asciugacapelli

106 cm



Disponibile doccia accessibile agli ospiti con mobilità ridotta
SI
Tipologia doccia
A filo pavimento

Sedia doccia
sedia comoda con braccioli
Maniglione di sostegno
SI
Presenza di soffione o saliscendi
soffione fisso e saliscendi con punto più basso alto 140 cm
Campanello elettrico/telefono lato doccia
campanello a corda
Note eventuali
Nel servizio igienico della camera 207 è presente un telefono fisso a parete ad una altezza di 140 cm
CAMERA VISITATA 507 DOPPIA PER OSPITI CON MOBILITA' RIDOTTA
Ubicazione
5 piano
Modalità di accesso alla camera/appartamento visitato
In piano
Larghezza utile porta di ingresso

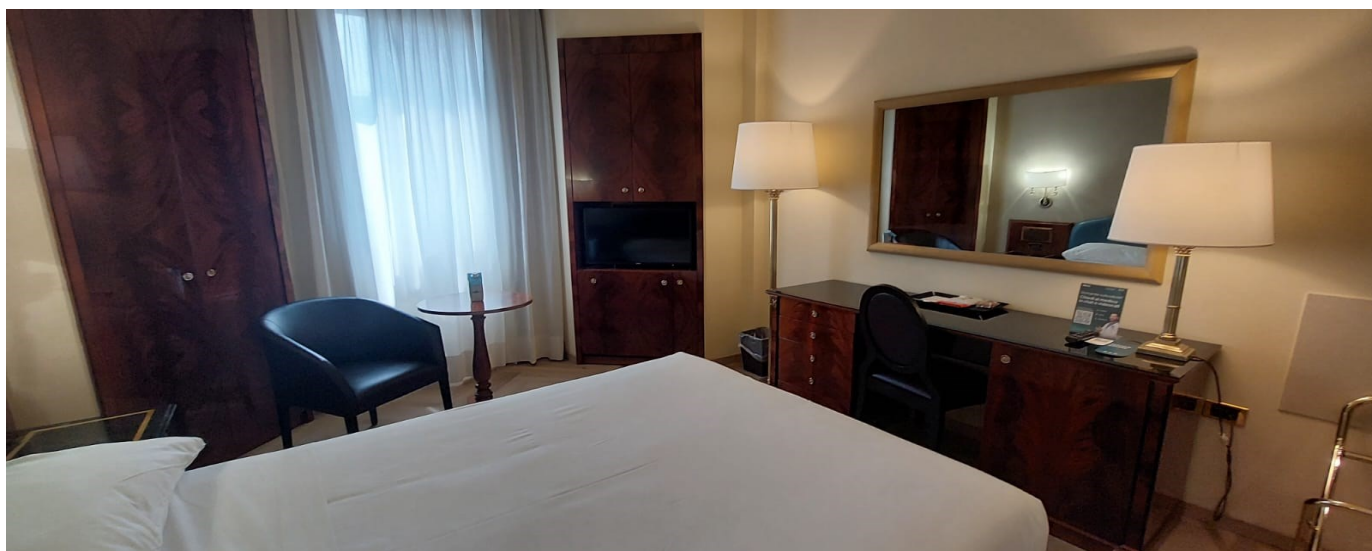
78 cm

Apertura porta di ingresso

verso l'interno

Tipologia e altezza del letto

N. 1 **LETTO ALLA FRANCESE** di **altezza** cm 62 con **spazio libero** a sinistra superiore a 90 cm, a destra 84 cm, frontale 70 cm



Telefono in camera con punto sul tasto 5 per ospiti ipo/non vedenti

SI

Telefono DTS con tastiera e display per ospiti ipo/non udenti

NO

Tipologia dell'armadio

ad ante
Altezza da terra dell'appendiabiti
170 cm
Spazio libero sottostante la scrivania
65 cm
Altezza comando controllo ambientale temperatura
120 cm
Azionabile con telecomando
NO
In camera sono disponibili
Cassaforte, frigobar
Larghezza utile porta ingresso terrazzo/balcone/giardino se presente
Non presente
Note eventuali Per raggiungere la camera dall'ascensore e lungo il corridoio è presente una moquette
SERVIZI IGIENICI NELLA CAMERA 507 DEGLI OSPITI CON MOBILITÀ RIDOTTA
Accesso al locale
In piano
Larghezza utile porta di ingresso
76 cm
Tipologia della porta
scorrevole
Altezza WC
48 cm
Sedile WC a parte frontale
aperta (con dente frontale)
Maniglioni di sostegno
A sinistra del wc
Docchetta flessibile a lato del wc
SI

Spazio libero ai lati del wc

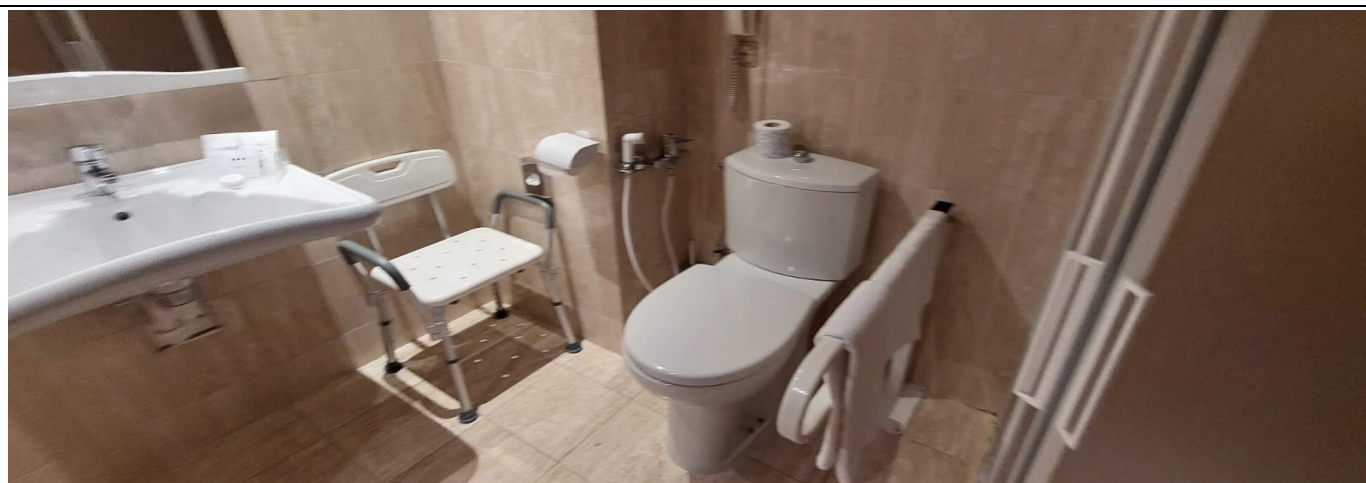
a sinistra superiore a 100 cm

a destra 97 cm (a destra del wc vi è una porzione della parete portante, per cui per un breve tratto lo spazio libero disponibile è di 28 cm)

frontale superiore a 100 cm

Campanello elettrico/telefono a lato wc

campanello a corda



Lavabo con spazio sottostante per accostamento carrozzina

70 cm

Altezza da terra bordo inferiore specchio

106 cm, fisso

Altezza da terra asciugacapelli

110 cm



Disponibile doccia accessibile agli ospiti con mobilità ridotta

SI

Tipologia doccia

A filo pavimento aperta modulabile



Sedia doccia

sedia comoda con braccioli

Maniglione di sostegno

SI

Presenza di soffione o saliscendi

soffione fisso e saliscendi con punto più basso alto 130 cm

Campanello elettrico/telefono lato doccia

campanello a corda

Note eventuali

Nel servizio igienico della camera 207 è presente un telefono fisso a parete ad una altezza di 140 cm

BAR

Il locale si trova nei pressi

Della hall

Ubicazione

Piano terra

Modalità di accesso

In piano

Pavimentazione

liscia

Larghezza utile della porta di ingresso

Varco aperto

Altezza del banco ribassato inferiore a 100 cm

NO

Banco del buffet se presente

alto da terra 113 cm

Tipologia dei tavoli

con supporto centrale

Altezza utile sotto il tavolo per accostamento carrozzina

76 cm





Note eventuali:

apertura bar dalle ore 12.00 alle ore 24.00

RISTORANTE E SALA COLAZIONI

Il locale si trova nei pressi

della hall

Ubicazione

piano terra

Modalità di accesso

in piano

Pavimentazione

liscia

Larghezza utile della porta di ingresso

Superiore a 120 cm



Altezza del banco buffet ribassato inferiore a 100 cm

SI, 85 cm

I distributori del caffè e latte, durante la colazione, sono posti ad un'altezza di

123/137 cm

Il caffè e latte, durante la colazione, vengono serviti direttamente al tavolo



Ad un cliente con mobilità ridotta e/o non vedente è possibile riservare sempre lo stesso tavolo

SI

Servizio al tavolo per persone con disabilità

SI

Tipologia dei tavoli

con supporto centrale



Altezza utile sotto il tavolo per accostamento carrozzina

72 cm

Menù con caratteri large print (ingranditi)

NO

Il ristorante dispone di veranda/dehors esterna

SI

Modalità di accesso alla veranda/dehors esterna se è presente

in piano

Altezza eventuale soglia/scalino battiporta accesso veranda se è presente

Soglia di 2 cm

Larghezza utile della porta d'ingresso veranda se è presente

Cm 120



Servizi igienici comuni fruibili da un ospite con ridotta mobilità

SI, nella hall ma raggiungibili anche dalla veranda del ristorante con percorso alternativo.
(vedi "servizi igienici accessibili nei percorsi interni e servizi comuni")

INFO PER I PICCOLI OSPITI

Disponibilità di seggioloni per neonati

SI

Area riservata al pranzo per i piccoli ospiti con gli animatori

NO

Servizio di biberoneria

SI

INFO PER INTOLLERANZE/ALLERGIE ALIMENTARI

Note eventuali

Il cliente con intolleranze alimentari dovrà segnalare le proprie esigenze, all'atto della prenotazione. Al momento dell'arrivo in hotel, dovrà poi contattare il responsabile della ristorazione per riconfermare le proprie esigenze e ottenere informazioni circa le modalità di preparazione ed erogazione dei pasti" (Handy Superabile e il Tour Operator non possono tuttavia garantire la non contaminazione).

Note eventuali

Pranzo: Aperto tutti i giorni dalle ore 12.30 alle ore 14.30

Cena. Aperto tutti i giorni dalle ore 19.30 alle ore 22.30

On line al seguente link

https://www.leggimenu.it/menu/scandinaviamilano/87987?gdp=cjwkcajwprjdbhbteiwa1m1d0nfewcap7xa3txmqtgjdk63-93dpcfpbw44wrp89_himoozx2qmihocyaeqavd_bwe:2588683 è possibile

visualizzare i menù della colazione, del pranzo, della cena, la carta dei vini e per la sicurezza è possibile consultare gli allergeni e comunicare le esigenze alimentari per una migliore esperienza gastronomica.

On line al seguente link è possibile prenotare un tavolo

https://widget.thefork.com/it/e77d8c7f-0b37-4d56-9d29-307d108b9ab2?utm_source=gruppouna.it&gdp=cjwkcajwprjdbhbteiwa1m1d0nfewcap7xa3txmqtgjdk63-93dpcfpbw44wrp89_himoozx2qmihocyaeqavd_bwe:2588610

PERCORSI INTERNI E SERVIZI COMUNI

PERCORSI INTERNI

Distanze approssimative dalla camera visitata e destinata ai clienti con disabilità fino alle diverse aree comuni principali

Dalla **CAMERA** visitata all' **INGRESSO (Hall)** circa 20 m

Dalla **CAMERA** visitata al **RISTORANTE PRINCIPALE** circa 25 m

Dalla **CAMERA** visitata alla **PALESTRA** circa 22 m

Dalla **CAMERA** visitata alle **SALE MEETING** circa 25 m

Lungo i percorsi interni sono presenti segnali tattili in sistema loges, per non vedenti

NO

Lungo i percorsi sono presenti segnali informativi direzionali delle varie aree comuni

SI

Indicare se i percorsi di collegamento con le aree comuni sono in piano o con rampe o con scalini, oltre a quelli già descritti

Dalla **CAMERA** visitata all' **INGRESSO** (Hall)

Corridoio ampio in piano ma allestito con moquette che può ostacolare la circolazione delle carrozzine. Dopo circa 20 metri si trovano gli ascensori sulla sinistra, si prosegue con gli ascensori fino al piano terra, dove di fronte si trova la reception e voltando a sinistra la hall.



Dalla **CAMERA** visitata al **RISTORANTE PRINCIPALE**

Corridoio ampio in piano ma allestito con moquette che può ostacolare la circolazione delle carrozzine. Dopo circa 20 metri si trovano gli ascensori sulla sinistra, si prosegue con gli ascensori fino al piano terra, dove voltando a destra, in fondo al corridoio si trova il ristorante.



Dalla **CAMERA** visitata alla **PALESTRA**

Corridoio ampio in piano ma allestito con moquette che può ostacolare la circolazione delle carrozzine. Dopo circa 20 metri si trovano gli ascensori sulla sinistra, si prosegue con gli ascensori fino al piano - 2, dove voltando a sinistra per circa 3 metri si trova la palestra.



Dalla CAMERA visitata alle **SALE MEETING** al piano - 2

Corridoio ampio in piano ma allestito con moquette che può ostacolare la circolazione delle carrozzine. Dopo circa 20 metri si trovano gli ascensori sulla sinistra, si prosegue con gli ascensori fino al piano – 2, dove voltando a sinistra per circa 3 metri si trovano le sale meeting Norvegia, Islanda, Finlandia.



Dalla CAMERA visitata alle **SALE MEETING** al piano - 1

Corridoio ampio in piano ma allestito con moquette che può ostacolare la circolazione delle carrozzine. Dopo circa 20 metri si trovano gli ascensori sulla sinistra, si prosegue con gli ascensori

fino al piano – 1, dove voltando a sinistra per circa 5 metri si trovano le sale meeting Svezia e Danimarca



SERVIZI IGIENICI COMUNI NEI PRESSI DELLA HALL

Modalità di accesso

In piano

Larghezza utile porta di ingresso esterna

110 cm apertura scorrevole

Larghezza utile porta di ingresso interna

83 cm, aperura esterna

Tipologia della porta

Ad anta

Tipologia della maniglia

A leva



Altezza WC

50 cm

Sedile WC a parte frontale
aperta (con dente frontale)
Maniglioni di sostegno
a sinistra del wc, reclinabile. A destra fisso a parete
Doccetta flessibile a lato del wc
NO
Spazio libero ai lati del wc
a sinistra 30 cm a destra superiore a 100 frontale 60 cm
Campanello elettrico/telefono a lato wc
campanello a corda

Lavabo con spazio sottostante per accostamento carrozzina
64 cm
Altezza da terra bordo inferiore specchio
100 cm reclinabile
Note eventuali
Il servizio igienico è raggiungibile anche dalla veranda esterna del ristorante, attraverso un viale privo di ostacoli che costeggia il blocco dell'edificio fino alla porta antipanico sempre aperta del servizio igienico della hall.



ATTIVITÀ SPORTIVE/RICREATIVE

PALESTRA/FITNESS

Modalità di accesso alla palestra/fitness

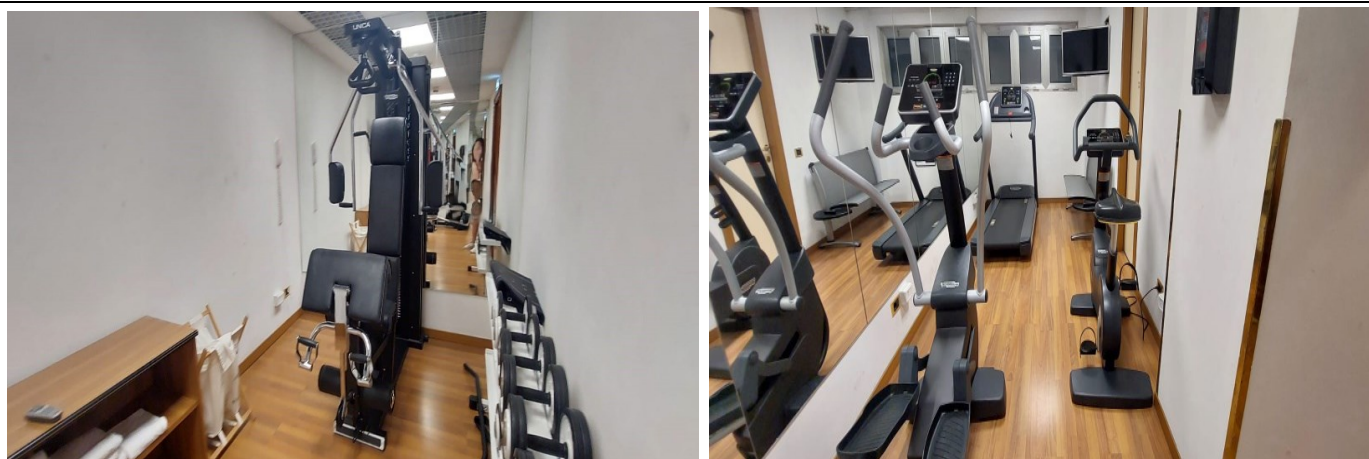
Con ascensore fino al piano -2 e proseguimento in piano

Larghezza utile porta di ingresso

superiore a 90 cm

Tipologia della porta

ad anta apribile verso l'esterno



SALE MEETING PIANO

Modalità di accesso

Con ascensore fino al piano – 1 e proseguimento in piano per le Sale SVEZIA E DANIMARCA

Con ascensore fino al piano – 2 e proseguimento in piano per le Sale NORVEGIA, ISLANDA, FINLANDIA

Larghezza utile porta/varco di ingresso

80 cm

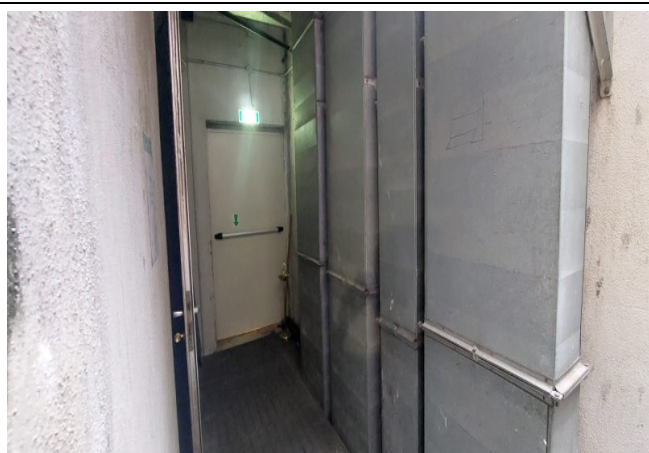


Note eventuali

La sala Danimarca (Foto 1) è raggiungibile in piano dagli ascensori.

La sala Svezia (Foto 2) presenta all'ingresso degli scalini, superabili tramite percorso alternativo all'interno della sala Danimarca, dove nella parete frontale vi è una porta antipanico che permette di accedere in piano alla sala Svezia.

L'ultimo tratto del percorso presenta una pavimentazione in grata di metallo





CARATTERISTICHE DELLE SALE

La sala Danimarca è in grado di ospitare fino a 100 persone con setup teatro, 60 con allestimento banchetto e 100 in stile cocktail.

La sala Svezia è in grado di ospitare fino a 50 persone con setup teatro, 40 con allestimento banchetto e 50 in stile cocktail.

La sala Finlandia è in grado di ospitare fino a 16 persone con setup teatro, 10 con allestimento a banchi di scuola e 10 in stile tavolo unico.

La sala Islanda è in grado di ospitare fino a 16 persone con setup teatro, 10 con allestimento a banchi di scuola e 10 in stile tavolo unico.

La sala Norvegia è in grado di ospitare fino a 32 persone con setup teatro, 25 con allestimento cabaret. Le sale del piano – 2 (Norvegia, Finlandia e Islanda) sono sale modulabili.

STUDI MEDICI/STRUTTURE SANITARIE

Ospedali nei pressi della struttura

- IRCCS OSPEDALE SAN RAFFAELE – VIA OLGETINA 60 – TEL +39 02 26431
- OSPEDALE SAN PAOLO – VI A. DI RUDINI' 8 – TEL +39 02 81841
- POLICLINICO DI MILANO OSPEDALE MAGGIORE – VIA SFORZA 35 – TEL +39 02 55031
- ASST GRANDE OSPEDALE DI NIGUARDA – PIAZZA DELL'OSPEDALE MAGGIORE 3 – TEL +39 02 64441
- OSPEDALE SAN CARLO BORROMEO – VIA PIO II 3 – TEL +39 02 40221
- OSPEDALE FATEBENEFRATELLI – PIAZZALE PRINCIPESSA CLOTILDE 3 – TEL +39 02 63631
- OSPEDALE SACCO – VIA G.B. GRASSI 74 – TEL +39 02 39041

Eventuali strutture per la dialisi

- OSPEDALE MULTIMEDICA SAN GIUSEPPE – VIA S. VITTORE 12 – TEL +39 02 8687 – 8889
- AV PROGETTO SALUTE SRL – VIA SIMONE DETTO MEMMI MARTINI 24 – TEL +39 02 813 8648
- NEFROLOGIA E DIALISI FATEBENEFRATELLI – PIAZZALE PRINCIPESSA CLOTILDE 3 – TEL +39 63631
- ANED ASSOCIAZIONE NAZIONALE EMODIALIZZATI DIALISI E TRAPIANTO ONLUS – VIA HOEPLI 3 - TEL +39 02 8057927
- DIPARTIMENTO MEDICO POLISPECIALISTICO NEFROLOGIA – PIAZZA DELL'OSPEDALE MAGGIORE 3 – TEL +39 02 64442673

TESTATO DA: [Associazione di Promozione sociale Handy Superabile](http://www.handysuperabile.org) nel marzo 2025

Copyright – Diritto d'autore e proprietà intellettuale

Tutto ciò che é riportato in questa scheda e nel sito web di Handy Superabile, **documentazione, contenuti, testi, il logo, il lavoro artistico sono di proprietà di Handy Superabile** e sono protetti dal diritto d'autore nonché dal diritto **di proprietà intellettuale**.